

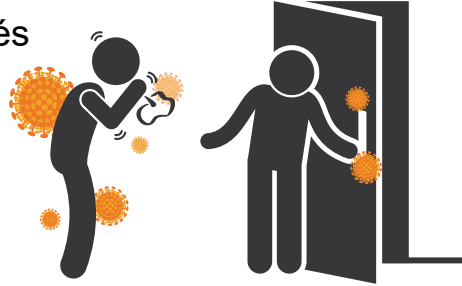
ENFERMEDAD POR CORONAVIRUS 2019 (COVID-19)

LO QUE NECESITA SABER

Este es un nuevo coronavirus, identificado por primera vez en Wuhan, China en diciembre de 2019.

TRANSMISIÓN Se sigue investigando

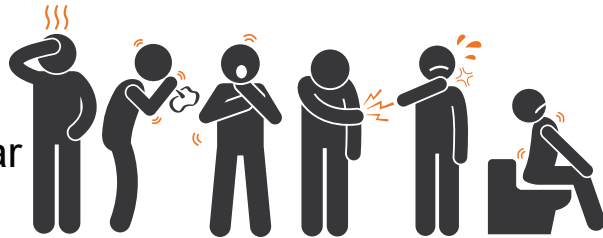
- Transmitido principalmente por **personas enfermas** a través de **gotitas de saliva** cuando hablan, tosen o estornudan.
- Al tocar **objetos contaminados**, esas gotitas infectadas contaminan las manos y pueden pasar a su nariz / boca / ojos.



Los viajeros han propagado el virus a otros países. Los **controles en los puntos de entrada** ayudan a detectar a los viajeros enfermos.

SÍNTOMAS Los síntomas pueden aparecer a los 14 días de una exposición probable. ¡Observe su estado de salud!

- Fiebre
- Dolor de garganta
- Tos
- Dificultad para respirar
- Dolores musculares
- Diarrea



La mayoría de los casos son **LEVES**, pero algunos son **SEVEROS** y pueden resultar mortales.



Busque atención médica de forma inmediata si piensa que ha estado expuesto o presentara síntomas.

PREVENCIÓN

Mantenga una buena higiene personal y siga unas prácticas seguras para los alimentos:

- Lávese las manos con frecuencia. Use desinfectante de manos a base de alcohol cuando no haya ni agua ni jabón disponibles.
- Cúbrase la boca al toser o estornudar.
- Evite tocarse la cara.
- Asegúrese de que los alimentos, incluyendo los huevos, están bien cocinados.
- No comparta comidas, bebidas o artículos personales.



Evite exposiciones potenciales:

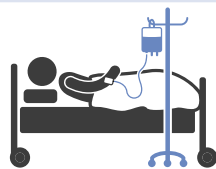
- No visite mercados de productos frescos o granjas.
- Evite el contacto directo con animales (vivos o muertos) y su entorno.
- No toque superficies que puedan estar contaminadas por excrementos.
- Evite el contacto con animales callejeros o salvajes – gatos, perros, roedores, pájaros y murciélagos.
- Manténgase alejado de las personas que estén enfermas claramente. No deje que tosan o estornuden cerca de Usted.
- Evite actividades en lugares con gran concentración de personas.
- No viaje si está enfermo.

Vacúnese contra la gripe – reducirá el riesgo de sufrir la gripe estacional y la posible confusión con los síntomas del COVID-19



TRATAMIENTO

No hay tratamiento específico. Los tratamientos de apoyo alivian los síntomas.



No hay vacuna contra el COVID-19.



Manténgase al día con información y noticias a través de la web de International SOS: <https://pandemic.internationalsos.com/2019-ncov>

DESCARGO DE RESPONSABILIDAD: Esta infografía ha sido desarrollada únicamente con fines educativos y está actualizada en el momento de su publicación. No es un sustituto del consejo médico profesional. Si tiene alguna pregunta o duda sobre cualquier punto de la infografía, consulte a su médico.

© Copyright 2020 AEA International Holdings Pte. Ltd. Todos los derechos reservados.. 19/02/2020 - version 3.0



Last modification: February 2



QUANTA
RISK MANAGEMENT
& INSURANCE